



L'application des designers

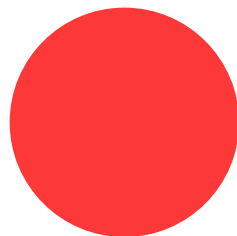
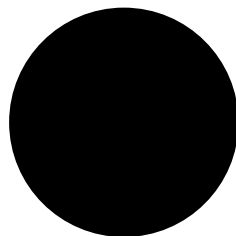
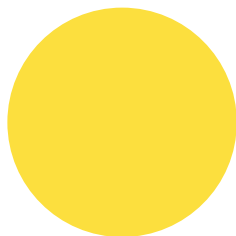
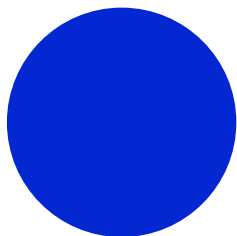


typo:

Founders Grotesk Mono

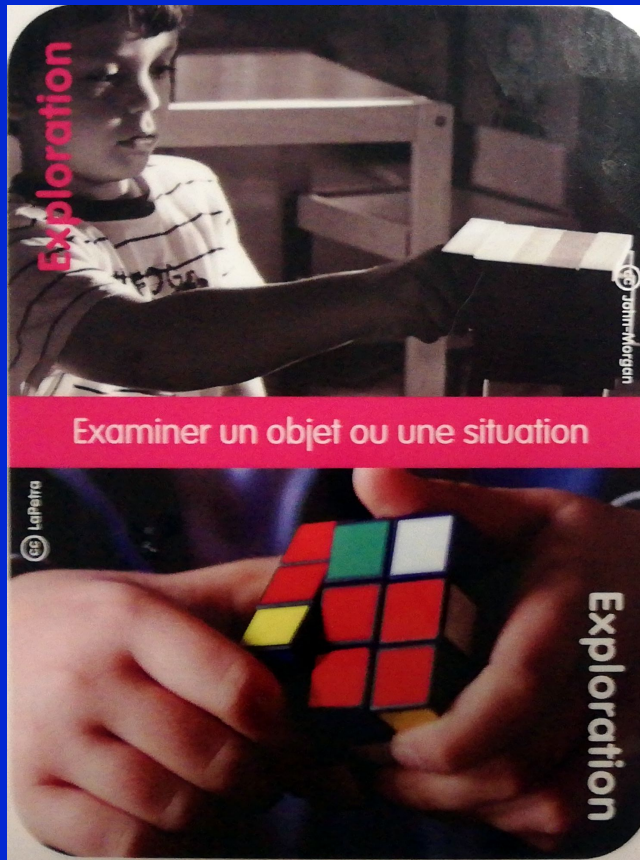
typo:

Calibre



— plexcard

01 exploration



nouvelles compétences

réseau

podcast

communauté

■ explorer

— plexcard

■ découvrir

•
bibliothèque
nouveaux outils
accessibilité
d'écouverte d'artistes

02 simulation



— sondage

Où cherchez-vous votre source d'inspiration dans le domaine du design?

95%

sur internet

70%

sur les RS

53%

dans les livres

BESOIN/ATTENTE dans le domaine du design?

97%

Inspiration

69%

Les outils

67%

Acquisition de compétence

Utilisez-vous votre smartphone pour faire votre veille ?

81%

Oui

19%

Non

Quel média consommez-vous le plus ?

69%

Youtube

31%

Podcast

Regardez-vous souvent des tutos?

60%

Oui

31%

Non

Avez-vous déjà suivi des cours en ligne ?

67%

Oui

33%

Non



— sondage

Pourquoi regardez-vous des tutos sur le net?

- Acquerir des compétences
- Perfectionnement

Souhaiteriez-vous entrer en contact avec d'autres designers selon vos intérêts et spécialisations ?

60%

Pourquoi pas

41%

OUI

Quel est votre domaine artistique professionnel?

38% DA

35% GRAPHISTE

10% UI/UX

Combien d'années d'expériences avez vous dans votre domaine professionnel?

40% 1-3 ANS

27% +6 ANS

20% 3-4 ANS

13% étudiants

AGES:

65%

20-30 ans

20%

30-40 ans

13%

40 ans et plus

3%

15-20 ans

— persona



Simon

32 ans

Paris



détendu & stimulé

Les logiciels qu'il utilise le
+:
AE, PS, AI



40%

SMARTPHONE



android

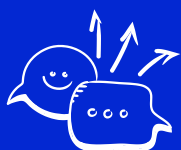


60%

ORDINATEUR



Apple



réseaux sociaux



Simon

32 ans

Paris

Simon habite à Paris, il est directeur artistique en agence de communication depuis 6 ans et effectue quelques missions en freelance. Il est à l'affût des dernières tendances technologiques et design. Il aime partager ces dernières découvertes/ tips via son site en ligne. Il fait de la veille sur instagram et les sites du domaine du digital.

Personnalité:

- . Curieux
- . Passionné
- . Sociable
- . Introverti

Loisirs:

- . Illustration
- . Voyage
- . Cinéma
- . Participer à des meetup professionnel

« J'aime me démarquer »

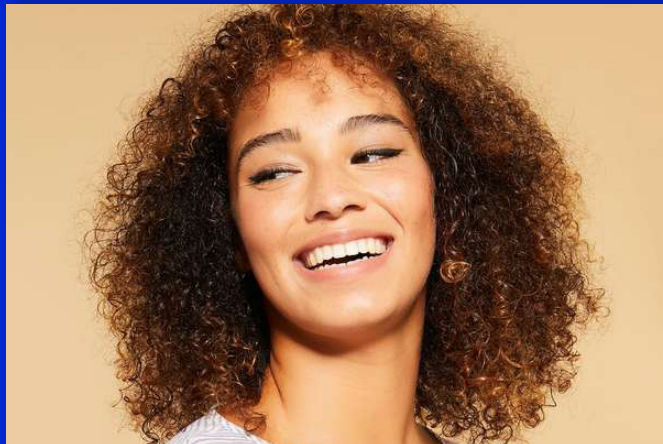
Il veut:

- . Il aimerait un outil qui lui permettrait de hiérarchiser et de trouver facilement du contenu en fonction de ses besoins.
- . Il souhaite du contenu ciblé et spécialisé

Il ne veut pas:

- . Être noyer dans un contenu superflux
- . Trop d'applications sur son smartphone

— persona



Elvira

24 ans

Nantes



Concetrée & stimulée

Les logiciels qu'elle utilise
le +:
XD, Figma, Sketch



80%

SMARTPHONE



android



20%

ORDINATEUR



Windows



réseaux sociaux



Elvira

24 ans

Nantes

Elvira est UX designer junior dans une STARTUP. Elle se déplace en voiture quotidiennement. Elle aime acquérir de nouvelles compétences. Elle a pour ambition de créer son entreprise après quelques années en tant que salariée. Elle aime les plaisirs simples comme sortir avec ses amis. Son téléphone lui est indispensable dans sa vie professionnelle et personnelle.

Personnalité:

- . Ambitieuse
- . Entreprenante
- . Patiente
- . Manque de confiance

Loisirs:

- . Bénévole à la croix rouge
- . DJ
- . Batterie

« J'aime me dépasser »

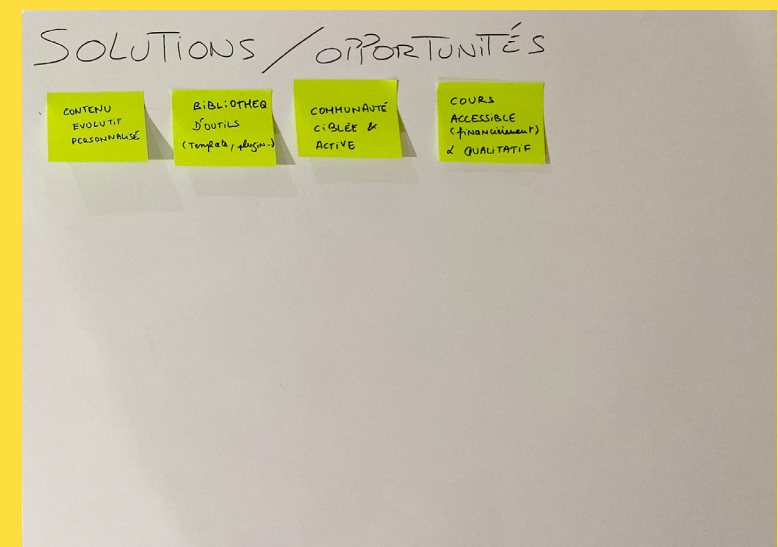
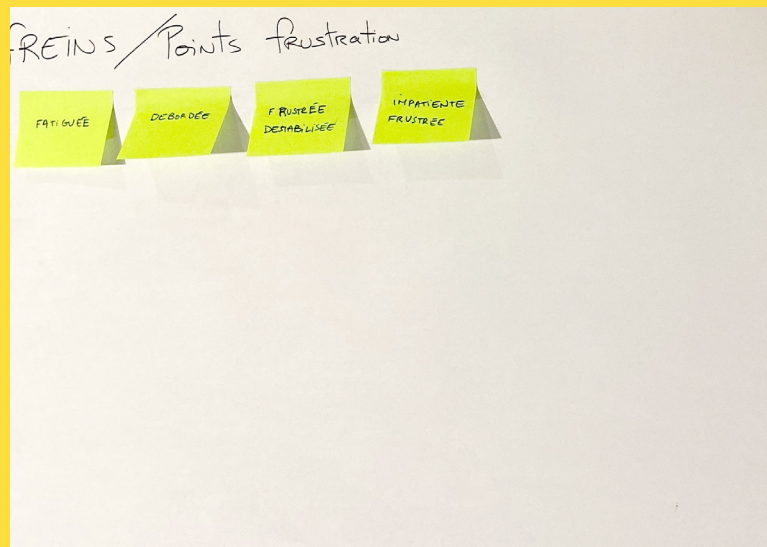
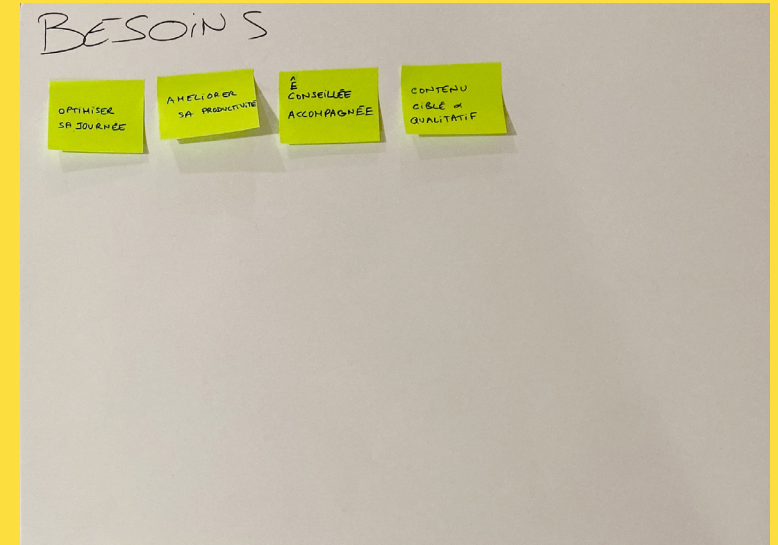
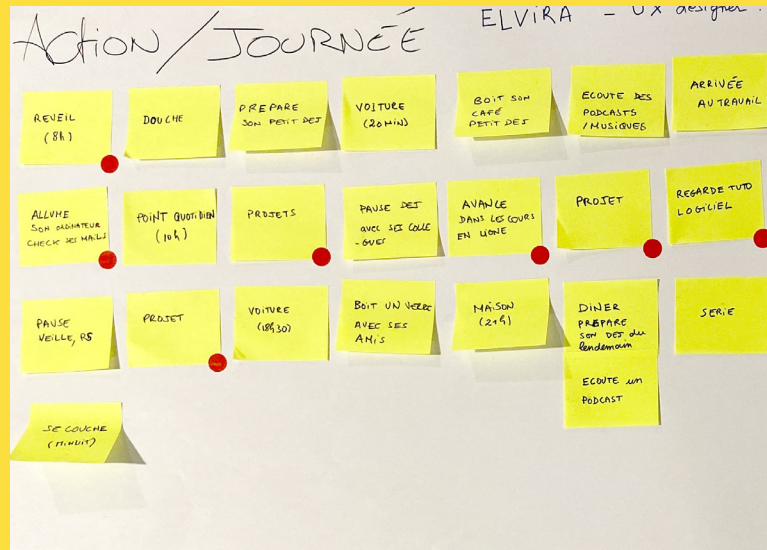
Elle veut:

- . Avoir du contenu qualitatif et ciblé en un «swip» applicable rapidement
- . Avoir une communauté d'entraide pour répondre à ses questions / interrogations

Elle ne veut pas:

- . Du contenu trop théorique qu'elle n'appliquera pas.
- . Du contenu trop généraliste.
- . Se sentir bridée dans ses questions posées à la communauté.

customer journey map



ELVIRA

FREINS & FRUSTRATIONS



customer journey map

ELVIRA

01
RÉVEIL

Elle se réveille à 8H00
Prend une douche
Prépare son petit déjeuner
fatiguée

02
TRANSPORT

Elle va au travail en voiture
(20 min de trajet) elle mange son
petit déjeuner. écoute de la musique
et des podcasts.
irritée, stressée

03
TRAVAIL

Arrivée au travail elle allume
son ordinateur.
- regarde ses mails,
- point à 10h00
- travail sur ses projet elle recontre un
problème sur un projet et essaye
de trouver une solution
Agacée, impatiente

04
DÉJEUNER

Elle prend son déjeuner avec ses
collègues en salle de pause.
- elle avance sur ses cours en ligne
concentrée, impliquée

05
TRAVAIL

Reprend ses projets en cours.
Regarde des tutos et logiciels
quand elle se retrouve bloquée
destabilisé et frustrée

06
PAUSE

Elle regarde son téléphone et re-
garde ses réseaux sociaux ou elle
fait de la veille
soucieuse

07
TRAVAIL

Elle retourne à son poste de
travail et continue ses différents
projets.
Elle quitte le travail à 18h30.
interrogative, épuisée

08
BAR

Elle va boire un verre avec
ses amis.
décompresse

09
MAISON

Elle rentre chez elle à 21h00, Elle dîne
et prépare son déjeuner pour le lende-
main écoute des podcast ou regarde
des séries et va se coucher
fatiguée

— besoins & solutions

ELVIRA

besoins:

- Optimiser sa journée
- Améliorer sa productivité
- être conseillée accompagnée
- Avoir du contenu ciblé et de qualité

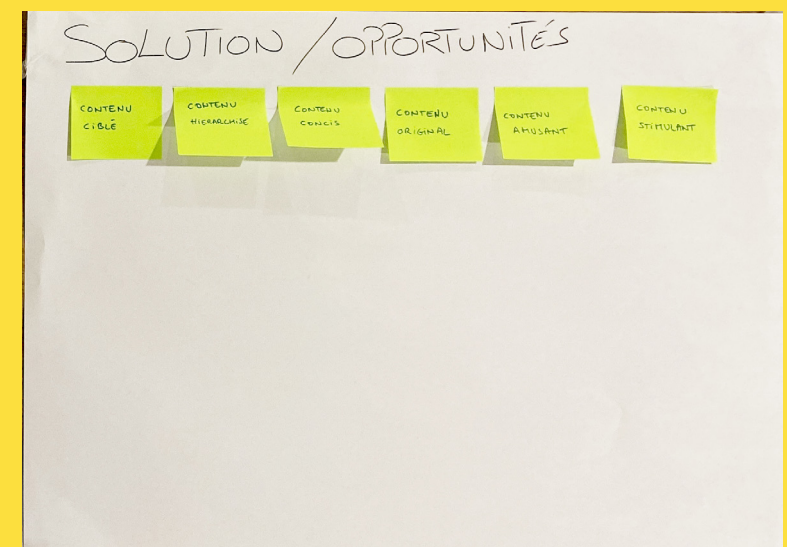
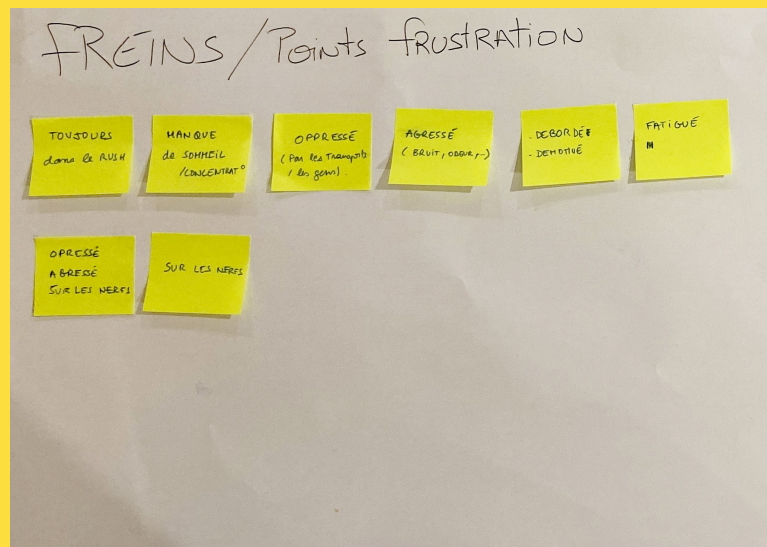
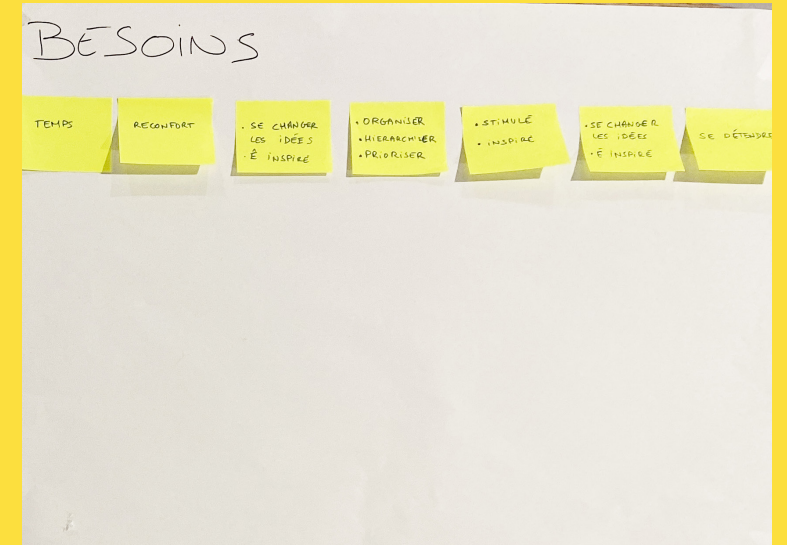
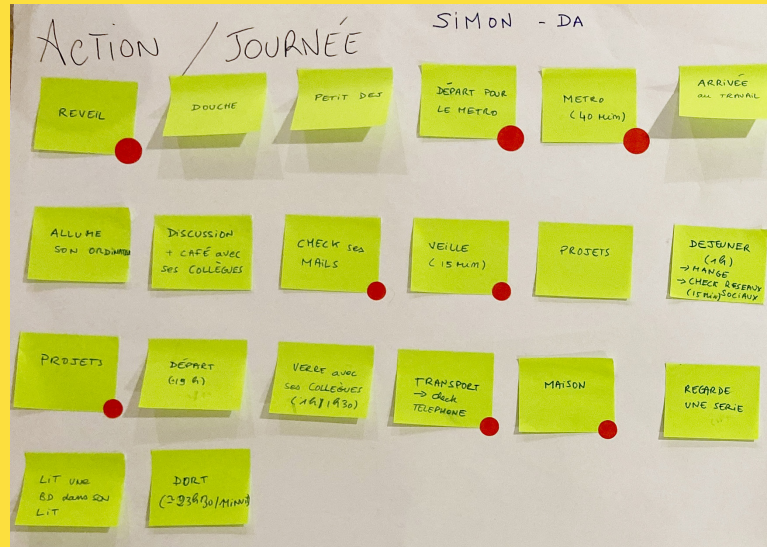
solutions:

- Avoir du contenu évolutif et personnalisé
- Bibliothèque d'outils (templates , plugin..)
- Des cours de qualités (financièrement accessible)

— storyboard

ELVIRA

customer journey map



SIMON

FREINS & FRUSTRATIONS



customer journey map

SIMON

01

RÉVEIL

Il se réveille à 8H30
Prend une douche
Il prend son petit déjeuner

02

TRANSPORT

Il prend le métro à 9h15
il à environ 40 min de trajet.
Il consulte ses mails pour gagner
du temps

03

TRAVAIL

Arrivée au travail il allume son pc
prend un café avec ses collègues
Répond à ses mails, fait de le veille
pendant 15 min, et travail sur ses
différents projets en cours.

04

DÉJEUNER

Il prend 1h00 de pause
déjeuner.
Il regarde ses réseaux sociaux

05

TRAVAIL

Il reprend le travail et en-
chaîne les réunions.
Il part du travail à 19h00

06

BAR

Il va boire un verre avec ses col-
lègues de boulot

07

TRANSPORT

Il prend le métro pour rentrer
chez lui.
pour passer le temps il regarde
son téléphone

08

MAISON

Il rentre chez lui se com-
mande au manger.
Il mange en regardant une
série/film.

09

COUCHER

Avant de dormir il lit quelques BD
ou regarde des nouveaux articles
de son blog préféré. Il va se cou-
cher vers 23H30.

— besoins & solutions

SIMON

besoins:

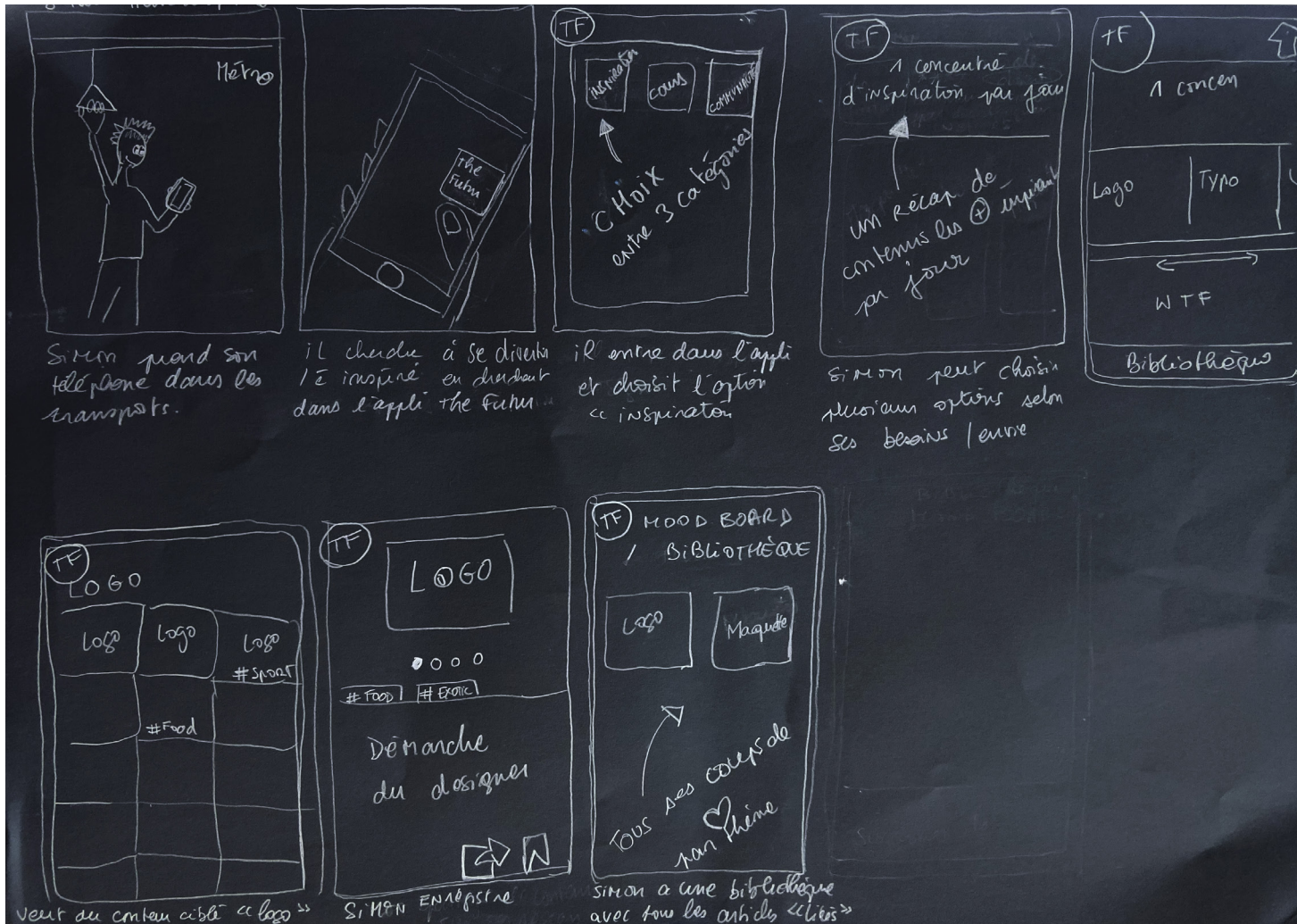
- Organiser
- Inspiration
- Stimuler

solutions:

- Contenu ciblé
- Répondre aux questions qu'il se pose

— storyboard

SIMON



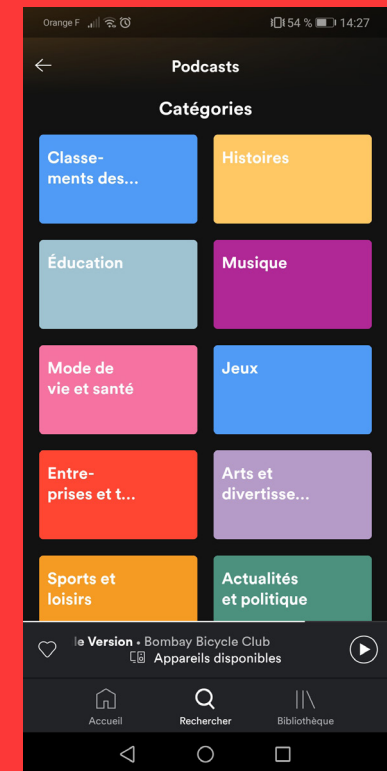
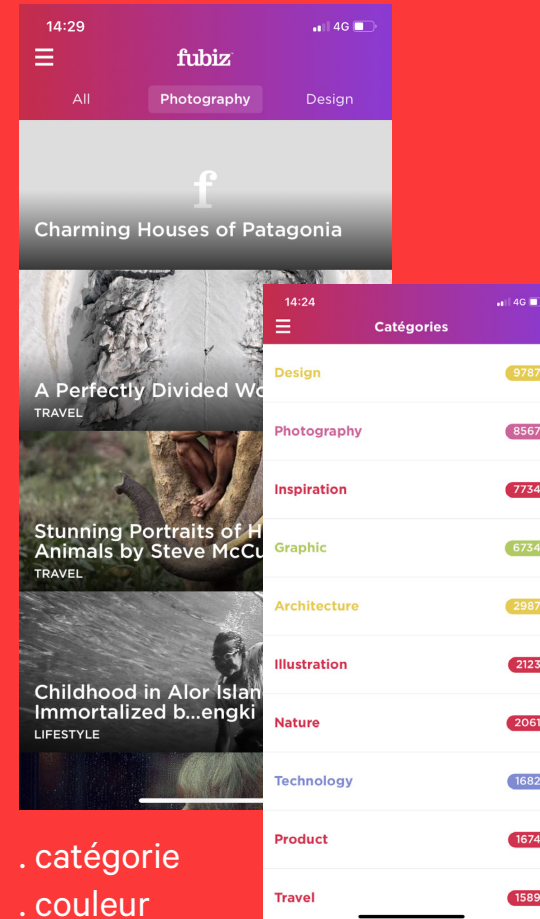
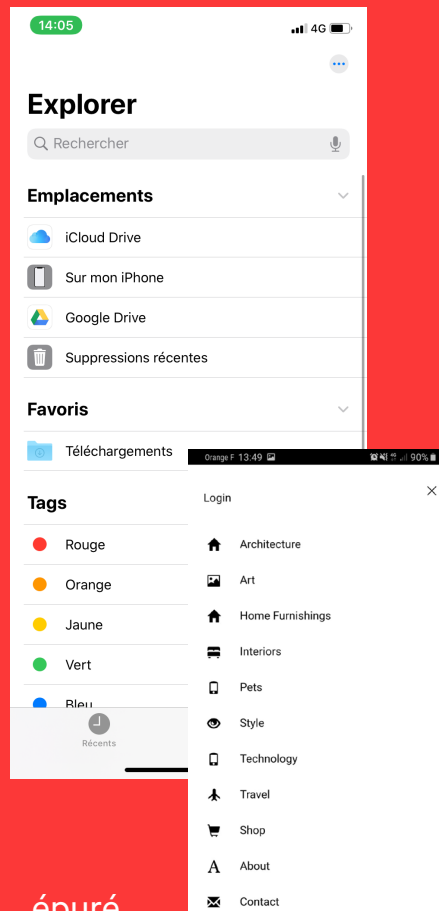
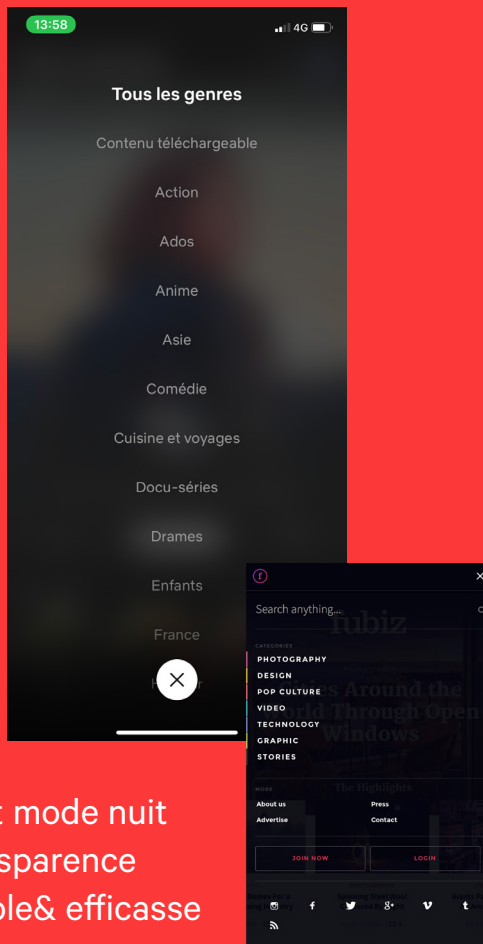
benchmark

BARRE MENU

google

fubiz

spotify



- . effet mode nuit
- . transparence
- . simple & efficace

- . épuré
- . icônes/texte
- . Noir & blanc

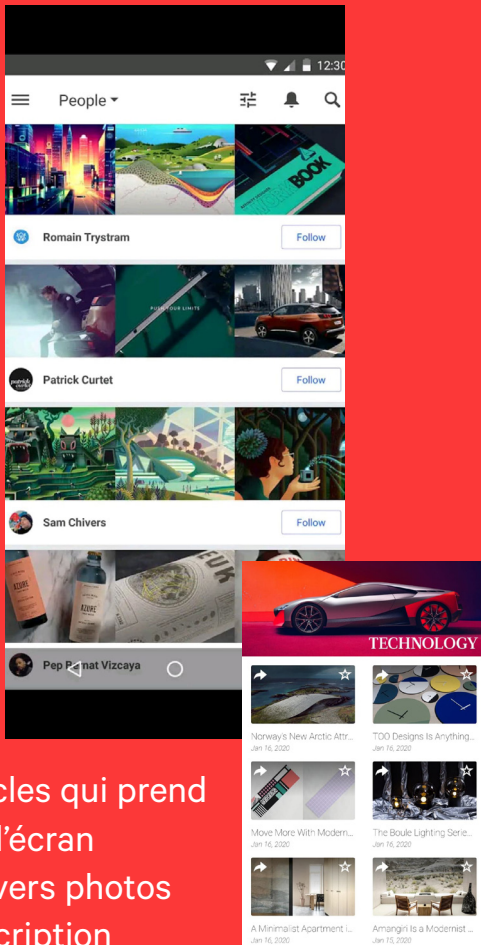
- . catégorie
- . couleur
- . double menu

- . thématique
- . couleur

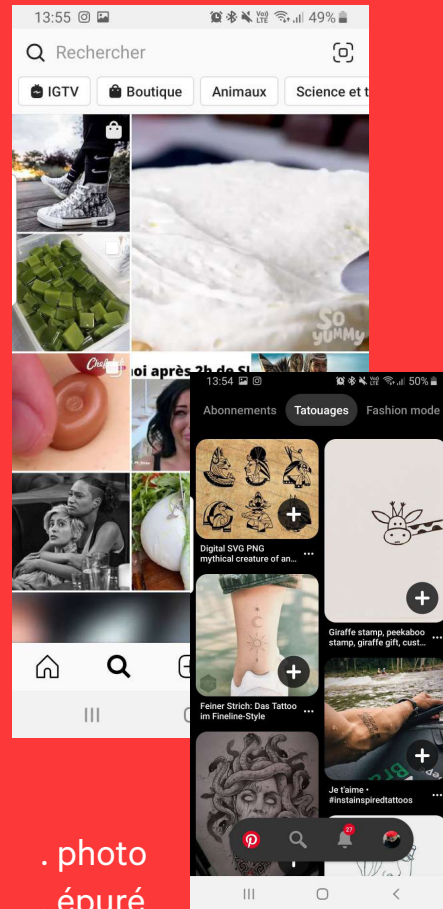
benchmark

ARTICLES

instagram/pinterest



- . articles qui prend tout l'écran
- . Univers photos
- . description
- . bouton «follow»



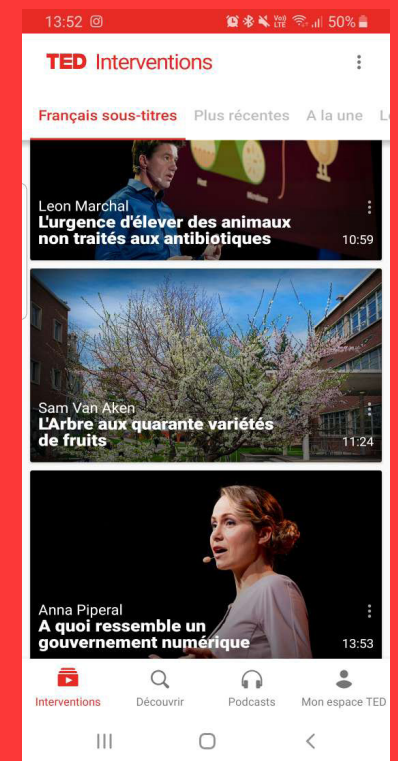
- . photo
- . épuré
- . fonction pour ajouter des coup de coeurs

netflix



- . catégorie
- . A la une
- . nouveauté

ted



- . thématique
- . titre

